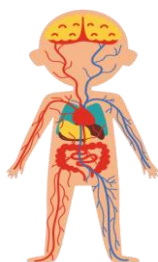


FICHE DE SPÉCIALITÉ DE 1<sup>ère</sup> GÉNÉRALE :  
SCIENCES DE LA VIE ET DE LA TERRE



**4h**  
**hebdomadaire**

Cette spécialité propose à l'élève **une meilleure compréhension du fonctionnement** de la vie, **une approche réfléchie aux enjeux de santé publique** et **une réflexion sur la société et l'environnement**.  
Trois grandes parties :



Le corps  
humain  
et la santé

Les enjeux planétaires  
et contemporains

La Terre, la vie et l'évolution  
du vivant

♦ **Pour quels élèves :**

Élèves montrant de la motivation et présentant de la curiosité scientifique afin d'acquérir de la culture générale en biologie et géologie.

Élèves ayant apprécié les SVT en seconde et ayant acquis un niveau convenable.



♦ **Compétences requises :**

Être autonome dans la mise au travail et pendant les manipulations (respect des consignes et du matériel).  
Avoir des capacités de mémorisation, d'utilisation de connaissances, de rédaction et d'analyse de documents.

♦ **Organisation de l'enseignement :**

Les activités expérimentales occupent une place centrale en SVT.

Elles s'effectuent en groupe réduit (environ 20 élèves).

Dans le cadre de la démarche scientifique, l'examen de la validité d'une hypothèse nécessite la mise au point d'un protocole et donc la réalisation d'expériences pratiques en classe. Une place importante est laissée à l'étude du réel à l'observation et aux manipulations.

**Terminale** ► L'enseignement de SVT se poursuit en classe de Terminale avec 6h hebdomadaire



**Après le BAC :**

L'enseignement de SVT est un enseignement général complémentaire aux enseignements scientifiques. Il initie les élèves à la poursuite d'études en classe prépa (BCPST), en IUT scientifiques, en université scientifique (biologie et géologie). Il prépare également aux études dans les carrières médicales (faculté de médecine (PASS) – École d'infirmiers – Kiné), paramédicales et également aux études sportives (STAPS).